

S3088 *ultra*

High-Speed-3D-AOI für
zuverlässigste Baugruppeninspektion –
wirtschaftlich und flexibel

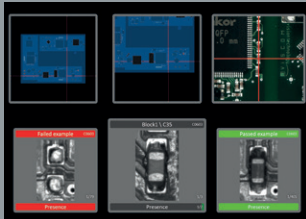


3D-AOI

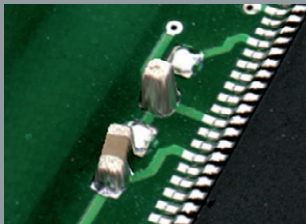
S3088 *ultra gold*

Maximale Leistung auf minimaler Fläche

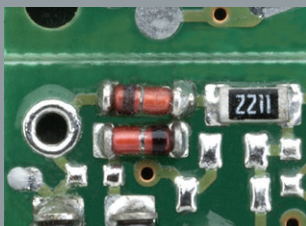
High-Speed-Lötstelleninspektion Höchste Prüftiefe Einfache Bedienung



Übersichtliche Ansicht am
Verifikationsplatz vVerify



Tombstone in der
3D-Ansicht



Polaritätsfehler



Lifted Lead in der
Schrägansicht

**Schnelle, exakte und quasi abschattungs-
freie 3D-Analysen mit durchsatzstarker
Hochleistungssensorik**

**Einzigartige Analyse von
QFN-, DFN- und QFP-Dewetting
durch geneigte Ansichten**

**Auflösung von bis zu 8 µm,
sichere 03015-Prüfung**

**Einfache Bedienung,
schnelle Prüfprogrammgenerierung**

**Geprüfte Schlupffreiheit
durch Integrierte Verifikation**

**Viscom FastFlow Handling,
bis zu 2,5 Sek. LP-Wechsel**

**Leistungsstarke Zusatzmodule:
Verifikation, Offline-Programmierung
und SPC-Auswertung**

**Weltweiter, kompetenter Service
vor Ort, per Hotline, Fernwartung
und Kunden-Support-Bereich der
Viscom-Website**

In der heutigen Elektronikfertigung ist eine zuverlässige und wirtschaftliche Qualitätssicherung gefragt. AOI-Systeme müssen für unterschiedlichste Anforderungen flexibel einsetzbar sein. Dazu gehört eine einfache, intuitive Bedienung und eine erstklassige Prüftiefe, die auch neueste Bauteilgenerationen sicher und IPC-konform abdeckt. All das vereint die S3088 ultra – und noch viel mehr: Mit dem Kameramodul XMplus in der Variante S3088 ultra gold wird die Leistungsfähigkeit weiter gesteigert. Das bei diesem System erreichte ideale Verhältnis von hohem Durchsatz zu hoher Auflösung sucht seinesgleichen. In Verbindung mit intelligenten Software-Add-ons und dem Viscom Quality Uplink ergeben sich optimale Lösungen für die Baugruppeninspektion und Prozesskontrolle.



Flexible Konfigurationsmöglichkeiten mit modernster Hochleistungssensorik für einen erstklassigen Durchsatz

Die S3088 *ultra* verbindet die Flexibilität der Viscom-S3088-AOI-Familie mit den rundum überzeugenden Stärken der beiden Hochleistungskameramodule XM und XMplus. Ihre Sensorik ermöglicht sowohl bei **hochauflösenden Ansichten** als auch bei **farbigen 3D-Analysen** besonders schnelle Inspektionen. Die Bilddatenrate beträgt bis zu **3,6 Gigapixel pro Sekunde**.

Die leistungsstarke 3D-Sensorik arbeitet mit **integriertem Streifenprojektor**. In diesem einzigartigen Konzept kommen bis zu neun Kameras zum Einsatz. Das garantiert eine **quasi abschattungsfreie 3D-Inspektion**. Nur so können gleiche Bauteiltypen auf einer Baugruppe auch einheitlich geprüft werden.

Zusätzlich zur orthogonalen Bildaufnahme setzt Viscom **geneigte Kameraansichten** ein. Das erfordert technologisch ausgereifte Lösungen, wie z. B. die Erreichung der **maximalen Schärfe über das gesamte Bildfeld**. Nur so können Dewetting an QFPs und typische Fehler an QFNs und DFNs zuverlässig detektiert werden. 3D-Konzepte und rein orthogonale Prüfungen versagen hier.

Die Variante S3088 *ultra gold* ist mit einer Bildfeldgröße von 50 mm mal 50 mm und einer Prüfgeschwindigkeit von bis zu 65 cm²/s auf **höchste Durchsatzanforderungen** ausgelegt.

Jede S3088 *ultra* kann sowohl mit der Bediensoftware vVision als auch mit EasyPro betrieben werden. Das garantiert eine **intuitive Bedienung** und **einfache Prüfprogrammerstellung**. In Verbindung mit den intelligenten Software-Add-Ons von Viscom wie **Extended Lifted Lead Detection, Integrierte Verifikation** oder **Viscom Quality Uplink** wird das ganze Potenzial des AOI-Systems voll ausgeschöpft.

Ein weiteres Highlight ist das **Viscom FastFlow Handling**. Der High-Speed-Transport ermöglicht durch das synchrone Zu- und Abführen der Baugruppe einen stör sicheren und extrem hohen Durchsatz mit einem Baugruppenwechsel in bis zu 2,5 Sekunden. Zusammen mit der High-Speed-3D-Sensorik werden so auch **extreme Taktzeitanforderungen** ausgesprochen gut erfüllt.

Als zentrales Feature vereinfacht die integrierte Fehlerverifikation die **Reduktion der Pseudofehler** und sichert die **Null-Schlupf-Strategie**.

Damit wird die Qualität der Prüfprogramme jederzeit, ob für die eigene Fertigung oder für die Dokumentation bei Kundenaudits, nachgewiesen. Werden neben dem Viscom-AOI auch Viscom-SPI, -AXI oder -MXI eingesetzt, bietet der Viscom Quality Uplink ein einzigartiges Tool zur **Verknüpfung aller Inspektionsergebnisse** – das vermeidet Fehlklassifikationen, erleichtert die Optimierung der produktspezifischen Prüfstrategie und bietet eine **effektive Prozesskontrolle**. Leistungsstarke Zusatzmodule wie **Verifikation, Offline-Programmierung** und **SPC-Auswertung** runden das Angebot ab.

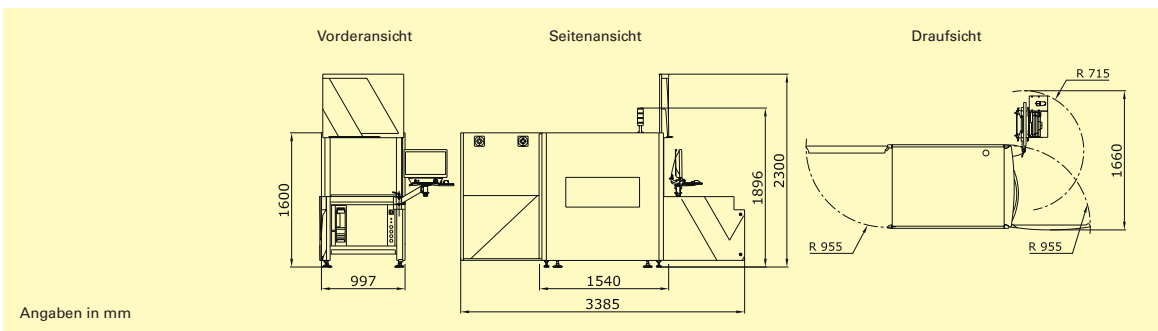


Technische Daten

S3088 *ultra*

S3088 *ultra gold*

Inspektionsumfang		
Lötstellen, Bestückung, Lotpaste		
Sensorik		
	XM	XMplus
Gesamtanzahl der Megapixel	Bis zu 65	Bis zu 121
3D-Sensorik		
Z-Auflösung	0,5 µm	
Z-Messbereich	Bis zu 30 mm	
Schrägsichtskameras		
Anzahl der Megapixelkameras	4 (8, optional)	8
Orthogonale Kamera		
Auflösung	8 µm	10 µm
Bildfeldgröße	40 mm x 40 mm	50 mm x 50 mm
Prüfgeschwindigkeit		
	Bis zu 50 cm ² /s	Bis zu 65 cm ² /s
Software		
Bedienoberfläche	Viscom vVision/EasyPro	
Statistische Prozesskontrolle	Viscom vSPC/SPC, offene Schnittstelle (optional)	
Verifikationsplatz	Viscom vVerify/HARAN	
Remote-Diagnose	Viscom SRC (optional)	
Programmiersplatz	Viscom PST34 (optional)	
Systemrechner		
Betriebssystem	Windows®	
Prozessor	Intel® Core™ i7	
Leiterplattenhandling		
Leiterplattengröße	508 mm x 508 mm	
Leiterplattenunterstützung	Optional	
Übergabehöhe	850 - 950 mm ± 20 mm	
Breitenverstellung	Automatisch	
Transportkonzept	Einspur-Transport	
LP-Klemmung	Pneumatisch	
Obere Durchfahrtshöhe	50 mm	
Untere Durchfahrtshöhe	Bis zu 85 mm (mit LPU 40 mm)	
Sonstige Systemdaten		
Verfahr-/Positioniereinheit	Synchron-Linearmotoren	
Schnittstellen	SMEMA, SV70	
Anschlusswerte	400 V (andere Spannungen auf Anfrage), 3P/N/PE, 8 A, 4 - 6 bar Arbeitsdruck	
Systemmaße	997 mm x 1600 mm x 1540 mm (B x H x T)	
Gewicht	Max. 800 kg	



Zentrale:
Viscom AG
 Carl-Buderus-Straße 9 - 15 · 30455 Hannover
 Tel.: +49 511 94996-0 · Fax: +49 511 94996-900
 info@viscom.de · www.viscom.de

Unsere internationalen Niederlassungen und Repräsentanten in Europa, USA und Asien finden Sie unter:

www.viscom.com