



#02



## Qualität

Um den Erfolg der Marke „WINI. Mein Büro.“ sicherzustellen, hat der Qualitätswettbewerb bei WINI Vorrang vor dem Preiswettbewerb. WINI Qualität umfasst die hochwertige Materialität und die durchdachte Funktionalität unserer Produkte ebenso wie die ergonomische Qualität und die ökologische Qualität. Über das integrierte Qualitätsmanagement-System nach DIN ISO 9001 hat WINI klare Ziele für die Bereiche Entwicklung, Produktion, Verkauf, Beratung, Versandabwicklung und Transport festgeschrieben, die in jährlichen Audits geprüft und zertifiziert werden. Kontinuierlich verbesserte Ergebnisse führen heute zu transparenten und effizienten Prozessen innerhalb des Unternehmens – nachweisbar für unsere Kunden und Partner.

## Umwelt

Heute und in Zukunft: Eine seiner wichtigsten Verantwortungen sieht WINI in der nachhaltigen und ressourcenschonenden Konzeption von Produkten und Arbeitsabläufen. Daher ist die Umweltpolitik integraler Bestandteil unserer Unternehmenspolitik. Das von uns praktizierte Umweltmanagementsystem basiert auf den Anforderungen der DIN EN ISO 14001 sowie dem europäischen Öko-Audit EMAS III und verfolgt das Ziel, die Auswirkungen all unserer Tätigkeiten mit Blick auf die Umwelt konsequent und kontinuierlich zu überprüfen und zu verbessern. Alle Handlungen innerhalb des Unternehmens sind auf die geltenden Gesetze und Verordnungen ausgerichtet und in den Umweltrichtlinien des Umweltmanagementsystems festgehalten. Jährliche Audits dienen u.a. dazu, Rohstoffe einzusparen, den Energieverbrauch zu optimieren und Abfallmengen zu reduzieren.

## Design

Als Stiftungsmitglied im Rat für Formgebung ist sich WINI auch der Verantwortung für eine hochwertige Produktgestaltung bewusst. WINI Design ist konsequent zeitlos, klar und funktional. Dabei sind es oft Details, die den Systemmöbeln von WINI ihren individuellen und markanten Charakter geben. In der Produktentwicklung arbeitet das WINI WerksDesign-Team gemeinsam mit Konstrukteuren, externen Experten, Lieferanten und erfahrenen Musterbauern aus der WINI Produktion an der Umsetzung der übergeordneten Ideen. Unter der Maxime „Größtmögliche Funktionalität bei reduzierter Formensprache“ entstehen so Möbel für nachhaltige, flexible und langlebige Einrichtungslösungen. Neben der Auszeichnung mit dem German Design Award, dem Red Dot Award und dem iF Design Award zeugen viele weitere nationale und internationale Designpreise für die anerkannt hohe Gestaltungsqualität der WINI Produkte.



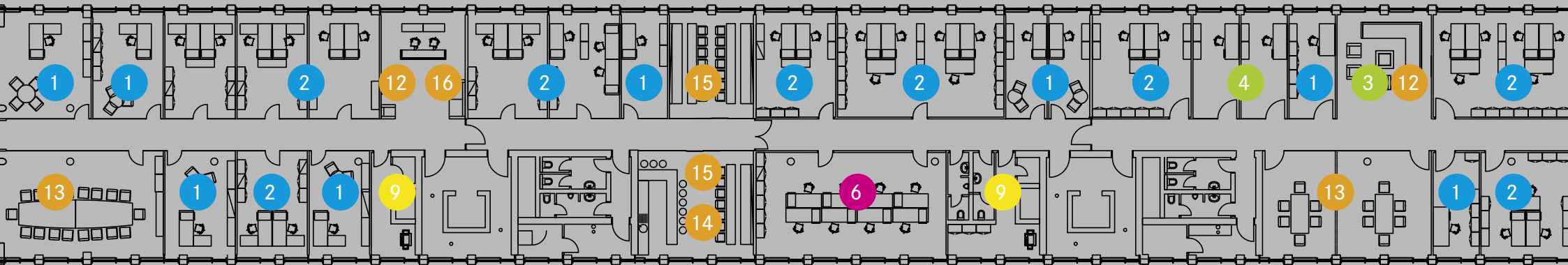
# Sirtex Medical Europe GmbH/Bonn

700 m<sup>2</sup> Bürofläche, 50 Arbeitsplätze

WINEA PRO, WINEA MAXX, WINEA MATRIX, WINEA SINUS und CONTAINER

Vor dem Hintergrund der steten Expansion erweiterte die Sirtex Medical Europe GmbH mit dem Umzug ins Rheinwerk 3 seine räumlichen Kapazitäten am Standort Bonn. Die neuen Räume am Bonner Bogen bieten Platz für insgesamt 50 Arbeitsplätze. Auf der klar strukturierten Gesamtfläche verteilen sich die Sirtex-Mitarbeiter auf Einzel-, Doppel- und größere Teambüros mit Dreier- oder Achter-Arbeitsplätzen, die allesamt mit ergonomisch höhenverstellbaren Steh-Sitz-Tischen und schallabsorbierenden Tischpaneelen ausgestattet wurden – farblich abgestimmt auf das Corporate Design des Unternehmens. Ergänzt wird die neue Arbeitswelt von Sirtex in Bonn durch repräsentative Konferenz- und Besprechungsräume, einen Lounge-Bereich für Kunden sowie einen Cafeteria-Bereich für die Mitarbeiter.

Objektfotos: Karl Huber Fotodesign



Sämtliche, zum Teil nur ausschnitthaft abgebildeten Grundrisse wurden als individuelle Einrichtungslösungen von Architekten oder Fachplanern gezeichnet. Die von WINI nachträglich eingefügten farbigen und numerischen Kennzeichnungen markieren die unterschiedlichen Bürozonon sowie die untergeordneten Funktionsbereiche (ausklappbare Legende siehe S. 55).













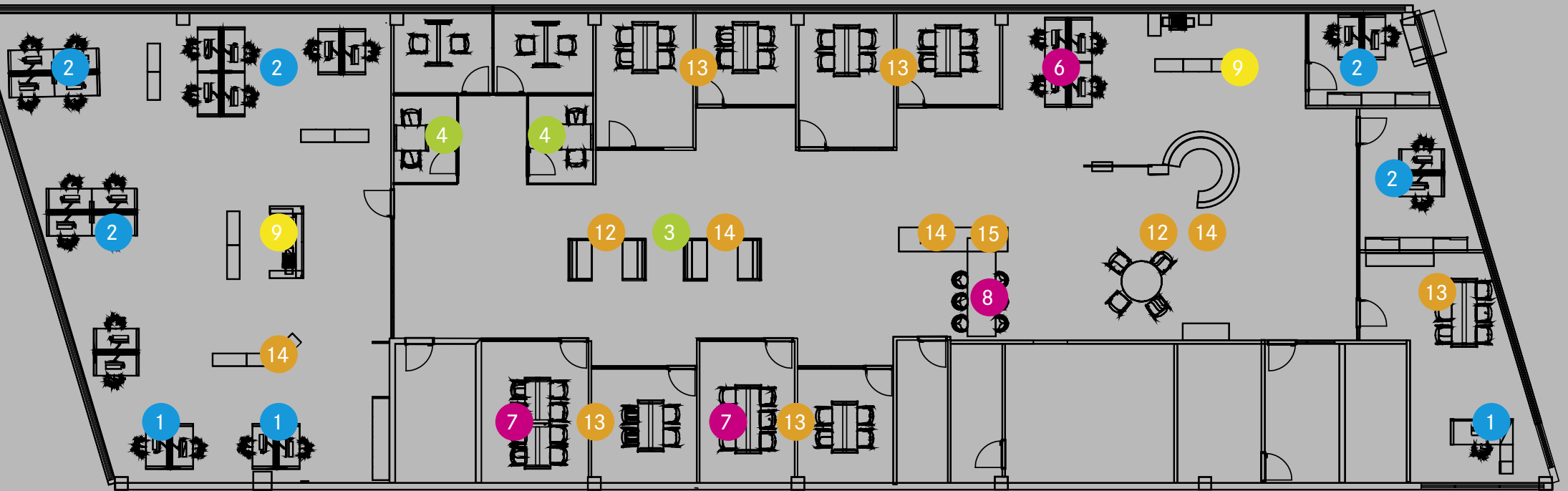
# Velde Groep/TZ's-Hertogenbosch (NL)

825 m<sup>2</sup> Bürofläche, 33 Arbeitsplätze

WINEA PRO, WINEA MAXX, WINEA MATRIX, WINEA SINUS und WINEA ID

Die Sanierung des bestehenden Gebäudes nutzte die Personalvermittlungsfirma Velde Groep zugleich für die Neueinrichtung ihres Büros, in dem heute insgesamt 33 Arbeitsplätze in einem Mix aus Einzel-, Doppel- und Teambüros untergebracht sind. Nach den Einrichtungsplänen von WINI KantoorDesign entstanden auf der tageslichtdurchfluteten Büroetage zudem ein Entrée mit Lounge-Charakter, acht Besprechungs- und Konferenzräume sowie verschiedene Rückzugsräume. Das offene Teambüro – ausgestattet mit ergonomischen Zweier- bzw. Vierer-Benches und zentraler Technikinsel – wurde durch schallabsorbierende Stauraumfronten und Tischpaneele zusätzlich akustisch optimiert. In einem durchgängigen Erscheinungsbild wurde hier eine ansprechende, hochwertig ausgestattete und klar strukturierte Arbeitswelt realisiert, die optimal auf die Arbeitsweise der Mitarbeiter und den täglich hohen Besprechungsbedarf mit Kunden abgestimmt ist.

Objektfotos: Karl Huber Fotodesign













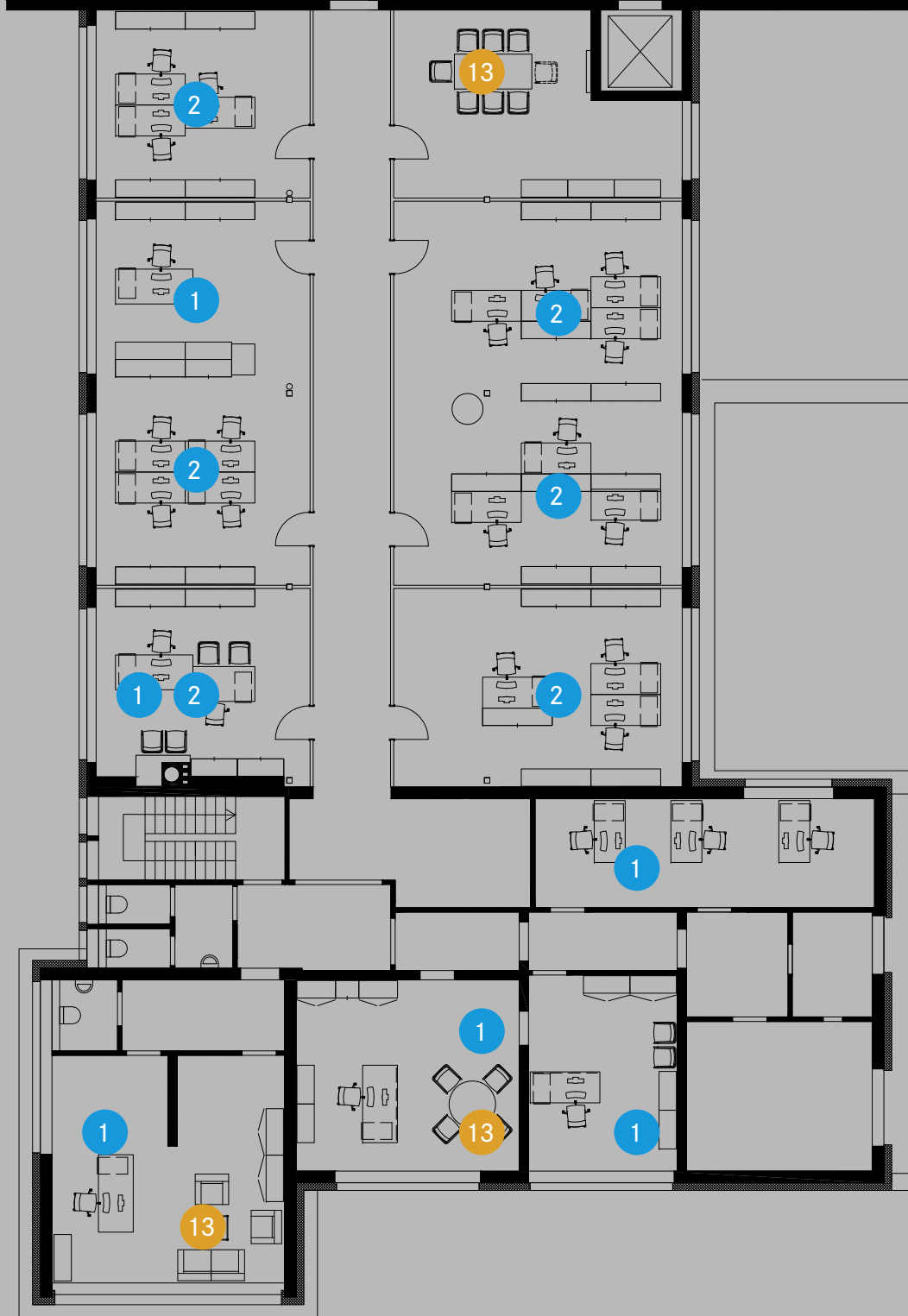
# kela - Keck & Lang GmbH/Böhmenkirch

1.000 m<sup>2</sup> Bürofläche, 48 Arbeitsplätze

WINEA PRO, WINEA MAXX, WINEA SINUS und CONTAINER

Im Rahmen der Sanierung der Kela Firmenzentrale wurde das mehrgeschossige Verwaltungsgebäude mit Ausstellungsfläche nach Plänen des Göppinger Architekturbüros Von Bock erweitert und ein freundlich helles Gesamtambiente realisiert, in dem Glastrennwände transparente Bürostrukturen schaffen. Für die Einzelbüros der Führungskräfte sowie für die Teambüros mit Doppelarbeitsplätzen und Vierer-Benches wurde eine über alle Hierarchien hinweg einheitliche Büroeinrichtung umgesetzt, die mit langlebigen, modularen und ergonomischen Systemmöbeln gestaltet und farblich an das Corporate Design des Unternehmens angepasst wurde.

Objektfotos: Von Bock Architekten













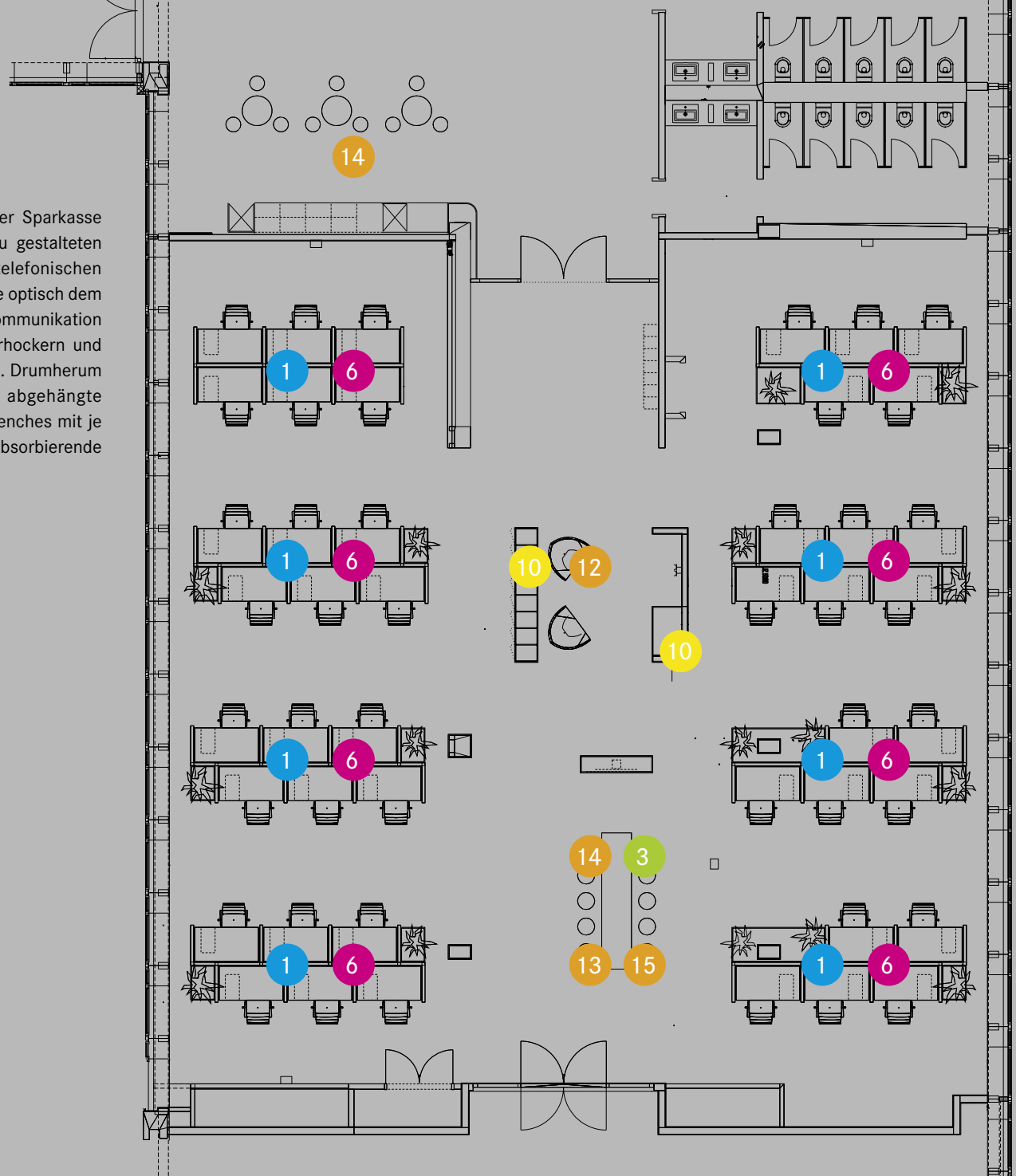


# Sparkasse Krefeld/Krefeld

400 m<sup>2</sup> Bürofläche (Backoffice), 45 Arbeitsplätze  
WINEA PRO, WINEA SINUS und CONTAINER

Nach der Kernsanierung und Modernisierung präsentiert sich die Hauptfiliale der Sparkasse Krefeld nicht nur mit einem neuen Servicecenter, sondern auch mit einem neu gestalteten Backoffice-Bereich. Für die 45 Sparkassen-Mitarbeiter, die vorwiegend im telefonischen Kundenservice tätig sind, wurde eine offene „Open Space“-Landschaft gestaltet, die optisch dem Corporate Design der Sparkasse Rechnung trägt und das Nebeneinander von Kommunikation und Konzentration erlaubt. Hier bildet eine rote Mittelzone mit Stehtischen, Barhockern und TV-Modulen den zentralen Treffpunkt für Pausen und kurze interne Besprechungen. Drumherum angeordnet – optisch und akustisch abgeschirmt durch Sideboards und abgehängte Akustikelemente – wurden die Telefonisten-Arbeitsplätze: zusammengefasst als Benches mit je sechs Schreibtischen, die jeweils einzeln höhenverstellbar sind und durch schallabsorbierende Stellwände und Tischpaneele optimal „eingehaust“ wurden.

Objektfotos: Salzmann Fotografie













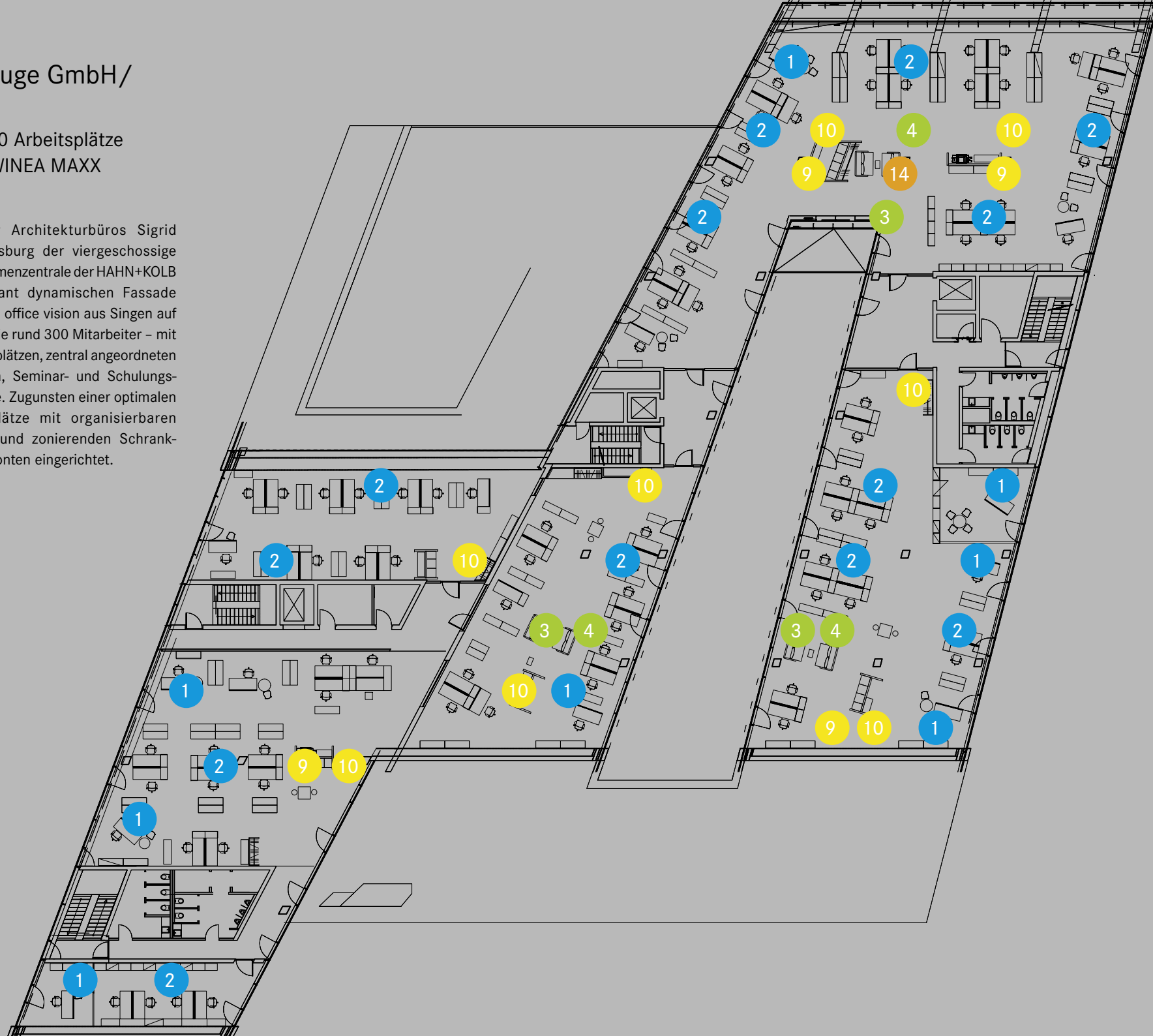


# HAHN + KOLB Werkzeuge GmbH/ Ludwigsburg

8.000 m<sup>2</sup> Geschossfläche, 300 Arbeitsplätze  
WINEA ECO, WINEA SINUS, WINEA MAXX  
und CONTAINER

Nach den Plänen des Stuttgarter Architekturbüros Sigrid Hintersteiner entstand in Ludwigsburg der viergeschossige Neubau für die tageslichtdurchflutete Firmenzentrale der HAHN+KOLB Werkzeuge GmbH. Hinter der markant dynamischen Fassade konzipierten die Einrichtungsplaner von office vision aus Singen auf 8.000 m<sup>2</sup> eine offene Bürostruktur für die rund 300 Mitarbeiter – mit ergonomischen Team- und Einzelarbeitsplätzen, zentral angeordneten Kommunikations- bzw. Rückzugszonen, Seminar- und Schulungsräumen, Betriebsrestaurant und Lounge. Zugunsten einer optimalen Raumakustik wurden alle Arbeitsplätze mit organisierbaren schallabsorbierenden Tischpaneelen und zonierenden Schrankelementen mit akustisch wirksamen Fronten eingerichtet.

Objektfotos: Karl Huber Fotodesign

















Energiebera







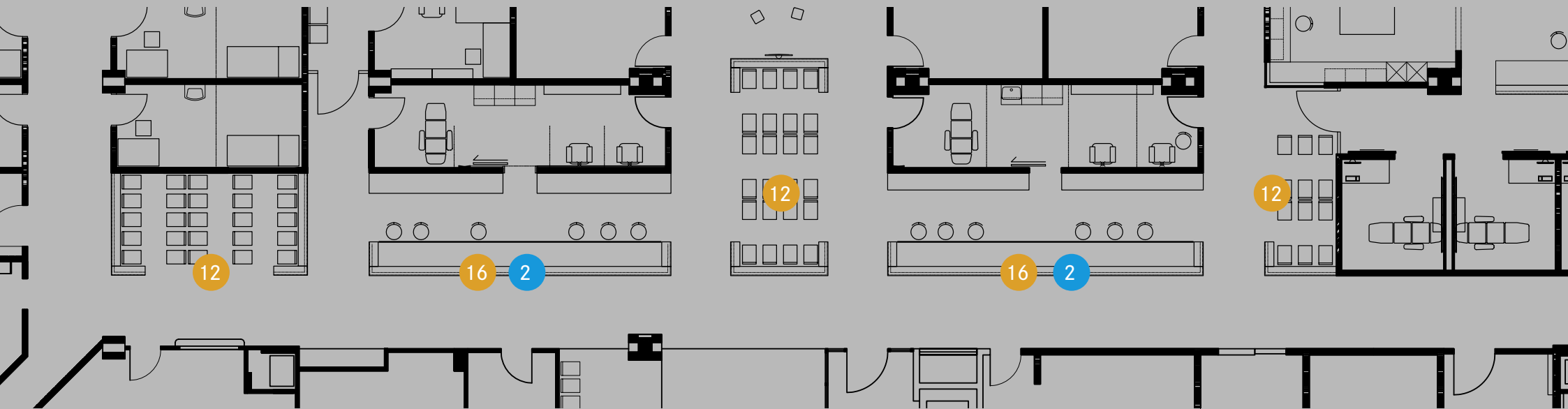
# Universitätsspital Basel – Medizinische Poliklinik/Basel (CH)

240 m<sup>2</sup>, 12 Empfangs-/Computerarbeitsplätze

WINEA PRO und WINEA ID

Für die Empfangsarbeitsplätze und die Wartebereiche wurden im Poliklinik-Bereich des Universitätsspitals Basel insgesamt 80 laufende Meter Tresen verbaut – mit Fronten in Titanweiß und Abdeckplatten in Granitoptik. Umlaufende LED-Lichtbänder und eine gut sichtbare Beschriftung ermöglichen Patienten heute eine optimale Orientierung. Zugleich erfüllen die Tresenelemente hinsichtlich ihrer Materialität die hohen Hygiene- und Sicherheitsstandards. Insgesamt entstand für die unterschiedlichen Bereiche der Poliklinik eine optisch einheitliche, freundlich helle Einrichtungslösung, die zugleich die interdisziplinären Prozessabläufe des Ambulanz- und Pflegezentrums unterstützt.

Objektfotos: Itten+Brechbühl AG



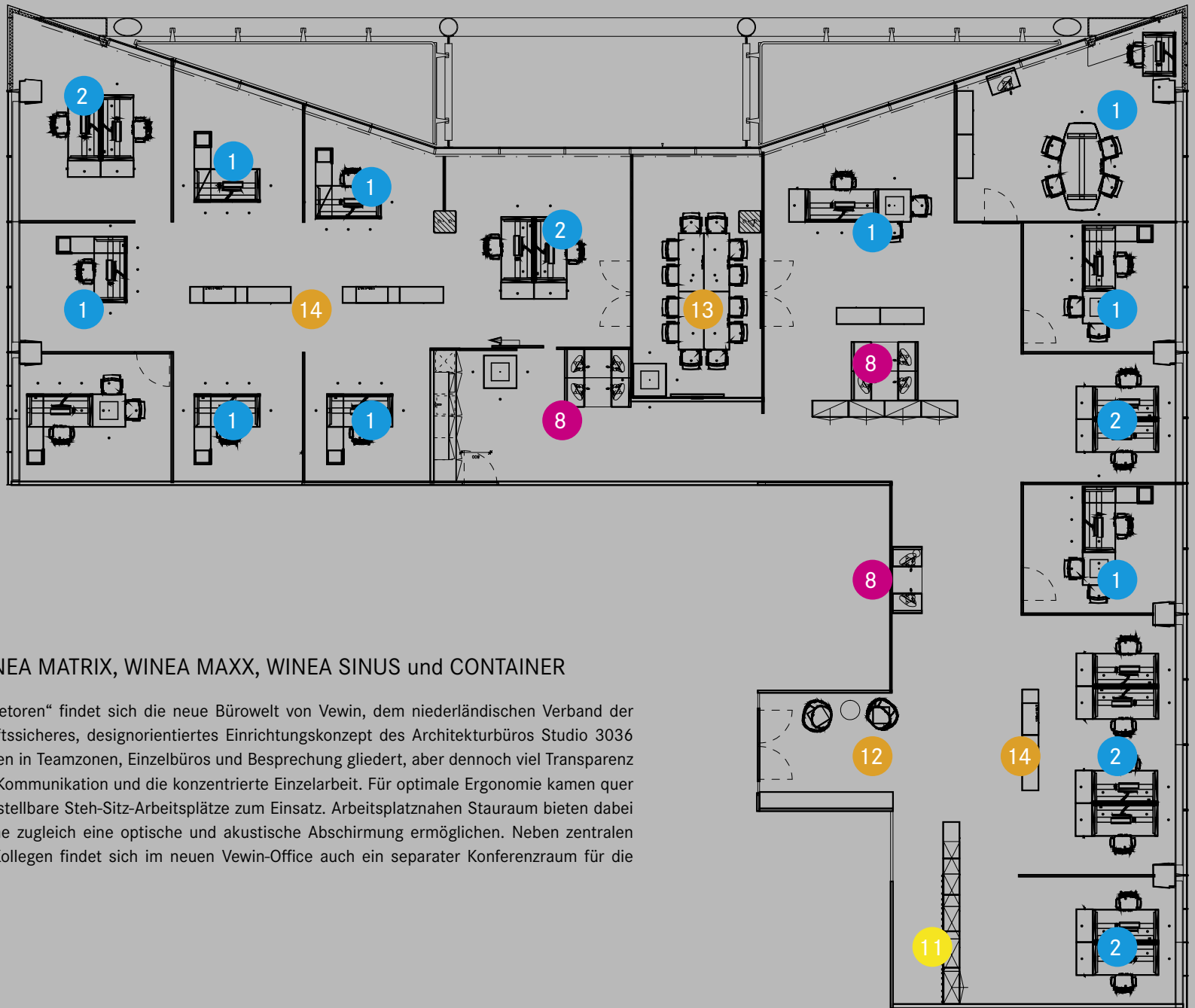


2

warten  
wait here  
attendre  
attendere  
esperar  
bekleyin







## Vewin/Den Haag (NL)

700 m<sup>2</sup> Bürofläche, 21 Arbeitsplätze

WINEA PRO, WINEA CONFERENCE, WINEA MATRIX, WINEA MAXX, WINEA SINUS und CONTAINER

Im 19. Stockwerk des Den Haager Stadttors „Malietoren“ findet sich die neue Bürowelt von Vewin, dem niederländischen Verband der Wasserbetriebe. Auf 700 m<sup>2</sup> wurde hier ein zukunftssicheres, designorientiertes Einrichtungskonzept des Architekturbüros Studio 3036 realisiert, das die Bürofläche mittels Glastrennwänden in Teamzonen, Einzelbüros und Besprechung gliedert, aber dennoch viel Transparenz vermittelt: mit viel Licht und ausreichend Raum für Kommunikation und die konzentrierte Einzelarbeit. Für optimale Ergonomie kamen quer über alle Hierarchien und Funktionen motorisch verstellbare Steh-Sitz-Arbeitsplätze zum Einsatz. Arbeitsplatznahen Stauraum bieten dabei halbhohe Apothekerschrank, die auf offener Fläche zugleich eine optische und akustische Abschirmung ermöglichen. Neben zentralen Treffpunkten für den spontanen Austausch unter Kollegen findet sich im neuen Vewin-Office auch ein separater Konferenzraum für die geplante Kommunikation.

Objektfotos: Salzmann Fotografie











## PRODUKTSPEKTRUM

### Tisch- und Konferenzsysteme

#### WINEA PRO

Das mehrfach ausgezeichnete System für alle Lösungen. WINEA PRO ist ein hochwertiges, wandelbares Tischsystem, mit dem sich alle Arbeitsbereiche im Büro gestalten lassen: vom ergonomischen Einzel- und Teamarbeitsplatz über die Besprechung, Konferenz und die Workbench bis hin zum Chefbüro. Alles in einem durchgängigen Erscheinungsbild – wahlweise mit 4-, C- oder T-Fuß-Gestell, mit Container-Auflage oder als Steh-Sitz-Arbeitsplatz.

#### WINEA ECO

Das Tischsystem WINEA ECO bietet hohe Material- und Design-Qualität zum attraktiven Preis. Auf Basis eines kompakten Systemkonzeptes mit verschiedenen Gestellvarianten (4-, C- und T-Fuß), fixen Baugruppen und Anbauelementen lassen sich mit

WINEA ECO unterschiedliche Einrichtungslösungen realisieren – vom Einzel-, Doppel- und Teamarbeitsplatz bis hin zur Konferenzlösung und Workbench.

#### TWISTER

Mobil, jederzeit einsatzbereit, schnell aufgebaut und wieder verstaut. Der mobile Klapptisch TWISTER auf Rollen mit schwenkbarer Tischplatte ist die schnelle Lösung für Konferenzen, Schulungen und wechselnde Arbeitsplatzsituationen.

### Stauraumsysteme

#### WINEA MAXX

Mit größtmöglicher Modularität, Langlebigkeit und Nachhaltigkeit erfüllt das Schranksystem WINEA MAXX jede Stauraum-Anforderung. Das System bietet auch Apotheker- und Schwebetürschränke sowie mobile Caddies.

#### WINEA MATRIX

Klare Linien, klare Formen. Mit geradlinigem Design bringt WINEA MATRIX optimale Ordnung ins Büro. Das intelligente Schranksystem organisiert Stauraum im Büro entsprechend der individuellen Arbeitsweise, strukturiert Räume und bietet bei maximaler Funktionalität und Gestaltungsfreiheit jede Menge Komfort.

#### CONTAINER

Der kleine Klassiker unter den arbeitsplatznahen Stauraumelementen im Büro: CONTAINER von WINI sind in allen Dekorfarben und Furnieren erhältlich – passend zu allen anderen WINI Einrichtungssystemen.





## Akustiksystem

### WINEA SINUS

Mit einer Absorption im Bereich von  $\alpha_w = 0,8$  (Absorptionsklasse B) bis  $\alpha_w = 1$  (Absorptionsklasse A) ermöglicht das Akustiksystem WINEA SINUS eine optimale akustische Raumkonditionierung im Objekt. Das modulare Rahmensystem ist flexibel als Stellwand, als organisierbares Schreibtischpaneel, als Deckensegel oder auch als individuelles Akustikbild einsetzbar und lässt sich u.a. mit der Arbeitsplatzleuchte TAVONA verbinden.

## Tresensystem

### WINEA ID

Die Visitenkarte für Ihr Unternehmen: Dank variabler Verkettungsmöglichkeiten und flexiblem Frontraster bietet das modulare Tresensystem WINEA ID größtmöglichen individuellen Spielraum bei der Gestaltung von Empfangstresen, Technik- oder Bewirtungszonen.

## Sitzmöbel und Zonierung

Die variantenreichen Lounge-, Zonierungs- und Sitzmöbelerien des britischen Produzenten Connection (CUBBI, HIVE, TRYST, DIXI, MAE) bieten individuelle und hochwertige Einrichtungslösungen für offene, halboffene und private Bereiche im Büro – für das geplante Meeting ebenso wie für spontane Besprechungen, für Bewirtungszonen, Warte- und Rückzugsbereiche.

## Organisation und Zubehör

Alles, was Ihre Arbeit am Schreibtisch leichter macht: Monitor- und CPU-Halter, Druckertablare, Organisationspaneele, Garderobe, Briefablagen und vieles mehr.

Ausführliche Produktinfos unter [www.wini.de](http://www.wini.de)



## **DAS MEIN BÜRO PRINZIP**

Die Arbeitswelt verändert sich in immer kürzeren Abständen: Technische Neuerungen machen uns zunehmend mobiler und Büroarbeit ist nicht mehr zwangsläufig nur an den Schreibtisch gebunden. Im Kampf um die besten Arbeitskräfte – speziell um die Generation Y, im Alter zwischen 20 und 30 Jahren – legen Unternehmen heute verstärkt Wert auf eine zeitgemäße Einrichtung, die mit den Veränderungen Schritt hält und den Mitarbeitern ein attraktives Arbeitsumfeld bietet.

### **Die Trends im Überblick**

DAS MEIN BÜRO PRINZIP ist ein strukturiertes Planungsprinzip, das dem Wandel in der Arbeitswelt Rechnung trägt und Ihre Objektplanung noch zukunftssicherer macht. Ausgangspunkt für DAS MEIN BÜRO PRINZIP ist die eingehende Beratung rund um aktuelle Trends und Entwicklungen in der Büroeinrichtung sowie die detaillierte Abfrage Ihrer täglichen Büro-tätigkeiten und die Ihres gesamten Unternehmens zum Wohle der künftigen Anforderungen an Ihr Büro.

## **Ihre Ziele im Fokus**

Die Planung nach dem MEIN BÜRO PRINZIP gibt Ihrem Unternehmen die notwendige Unterstützung und Sicherheit, die Chancen der modernen Arbeitswelt zu nutzen. Meeting Points, Lounges, Konzentrationsräume und Rückzugsmöglichkeiten: Was davon benötigt Ihr Unternehmen tatsächlich? Welche Zonen unterstützen wichtige Prozesse, ermöglichen mehr Effizienz und fördern die Kommunikation? Welche Zonen würden von Mitarbeitern wirklich genutzt? Das umfassende Analyseverfahren des MEIN BÜRO PRINZIPs fokussiert sich auf Ihre Ziele und bietet Ihnen auf alle wichtigen Fragen die richtigen Antworten.

### **Per Kurz-Check zum individuellen Tätigkeitsprofil**

Mit dem MEIN BÜRO PRINZIP führen wir Sie in vier einfachen Schritten zu einer ganz individuellen Arbeitswelt, die funktioniert, die Sie und Ihre Mitarbeiter inspiriert und jeden Tag im Büro spürbar effizienter gestaltet. Dabei starten wir mit einem 5-minütigen Kurz-Check. Bei diesem erfahren Sie, wie Ihr individuelles Tätigkeitsprofil aussieht und in welche Büroazonen sich die dazu passende Arbeitswelt strukturiert. Mit diesem einfachen Analyse-Tool lassen sich die individuellen Tätigkeiten jedes einzelnen Mitarbeiters erfassen, anschaulich visualisieren und den geeigneten Büroazonen zuordnen.

## Gut beraten

Über ein Netzwerk geschulter und zertifizierter Berater bieten wir Ihnen vor Ort die weiterführende individuelle Beratung an. Im direkten Dialog mit Ihnen analysieren wir die speziellen Gegebenheiten und Anforderungen Ihres Unternehmens und stellen Ihnen das Ergebnis zunächst als vorläufigen Zonierungsplan zur Verfügung.

In der darauf folgenden Detailplanung nutzt DAS MEIN BÜRO PRINZIP ein flexibles Ordnungsschema aus Bürozonen, Funktionsbereichen, Einrichtungsmodulen und Möbelsystemen, die – abgestimmt auf die Aufgaben und Prozesse Ihres Unternehmens – in einem individuellen Möblierungsplan zusammengestellt werden. So entsteht eine Arbeitswelt, die jede Ihrer täglichen Aufgaben optimal unterstützt.

Ihre Anforderungen, Visionen und Arbeitsaufgaben definieren die Vorgaben für eine zukunftssichere partizipative Bürogestaltung.

## Das Ordnungsprinzip im Überblick

Bürozonen	Funktionsbereiche	Einrichtungsmodulare	Möbelsysteme
Persönlich zugeordnete Arbeitsplätze	<ul style="list-style-type: none"> <li>• Einzelarbeit</li> <li>• Teamarbeit</li> </ul>	<ul style="list-style-type: none"> <li>• Beraterarbeitsplatz</li> <li>• Stationärer Arbeitsplatz</li> <li>• ...</li> </ul>	<ul style="list-style-type: none"> <li>• WINEA PRO</li> <li>• WINA MAXX</li> <li>• ...</li> </ul>
Temporär zugeordnete Arbeitsplätze	<ul style="list-style-type: none"> <li>• Desk-Sharing</li> <li>• Kurzzeit-Arbeit</li> <li>• Projektarbeit</li> </ul>	<ul style="list-style-type: none"> <li>• Work Bench</li> <li>• Hot desking</li> <li>• ...</li> </ul>	<ul style="list-style-type: none"> <li>• WINEA PRO</li> <li>• WINA MAXX</li> <li>• ...</li> </ul>
Kommunikationszonen	<ul style="list-style-type: none"> <li>• Warten und Lounge</li> <li>• Konferenz und Schulung</li> <li>• Treffpunkt</li> <li>• Cafeteria</li> <li>• Empfang</li> </ul>	<ul style="list-style-type: none"> <li>• Sitzecke</li> <li>• Besprechung</li> <li>• ...</li> </ul>	<ul style="list-style-type: none"> <li>• WINEA PRO</li> <li>• WINEA CONFERENCE</li> <li>• ...</li> </ul>
Rückzugsorte	<ul style="list-style-type: none"> <li>• Entspannung</li> <li>• Konzentration und Ruhe</li> <li>• Mediathek</li> </ul>	<ul style="list-style-type: none"> <li>• Think Tank</li> <li>• ...</li> </ul>	<ul style="list-style-type: none"> <li>• WINEA SINUS</li> <li>• CONNECTION</li> <li>• ...</li> </ul>
Servicebereiche	<ul style="list-style-type: none"> <li>• Technik-Pool</li> <li>• Archiv</li> <li>• Infrastruktur</li> </ul>	<ul style="list-style-type: none"> <li>• Kopier- und Druckstation</li> <li>• Garderobe</li> <li>• ...</li> </ul>	<ul style="list-style-type: none"> <li>• WINEA SINUS</li> <li>• WINEA ECO</li> <li>• ...</li> </ul>

## Bürozonen und Funktionsbereiche

Zur Ausgestaltung Ihrer individuellen Bürolösung definiert DAS MEIN BÜRO PRINZIP insgesamt fünf Bürozonen und 16 untergeordnete Funktionsbereiche als grundlegend für die moderne Bürowelt:

### Persönliche Arbeitsplätze



1 Einzelarbeit



2 Teamarbeit

### Temporäre Arbeitsplätze



6 Desk-Sharing



7 Projektarbeit



8 Kurzzeit-Arbeit

### Kommunikationszonen



12 Warten und Lounge



13 Konferenz und Schulung



14 Treffpunkt



15 Cafeteria



16 Empfang

### Rückzugsorte



3 Entspannung



4 Konzentration und Ruhe



5 Mediathek

### Servicebereiche



9 Technik-Pool



10 Infrastruktur



11 Archiv



Welcher Büro-Typ sind Sie? Welche Bürozonen sind für Ihr Unternehmen richtig?

Machen Sie jetzt gleich den Kurz-Check –  
auf [www.das-mein-buero-prinzip.de](http://www.das-mein-buero-prinzip.de)  
oder scannen Sie einfach den nebenstehenden  
QR-Code mit Ihrem Smartphone oder Tablet.



Entdecken Sie jetzt DAS MEIN BÜRO PRINZIP.

**100**und

Über 100 Jahre WINI

**WINI Büromöbel**  
**Georg Schmidt GmbH & Co. KG**

Auhagenstraße 79  
31863 Coppentrügge, OT Marienau  
Germany

Telefon: +49(0)5156/979-0  
Telefax: +49(0)5156/979-100

E-Mail: [info@wini.de](mailto:info@wini.de)  
Internet: [www.wini.de](http://www.wini.de)