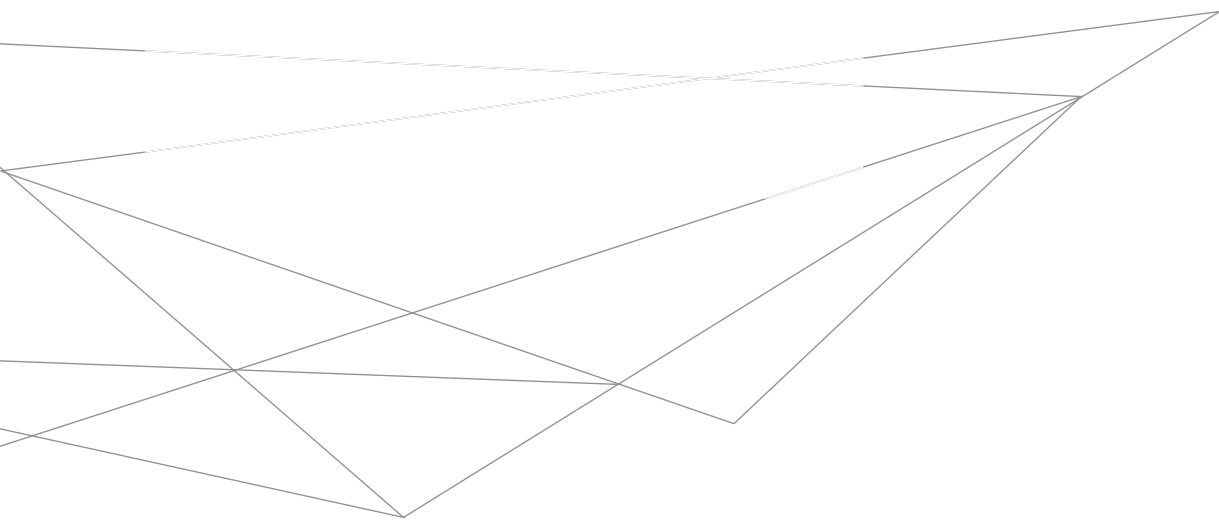
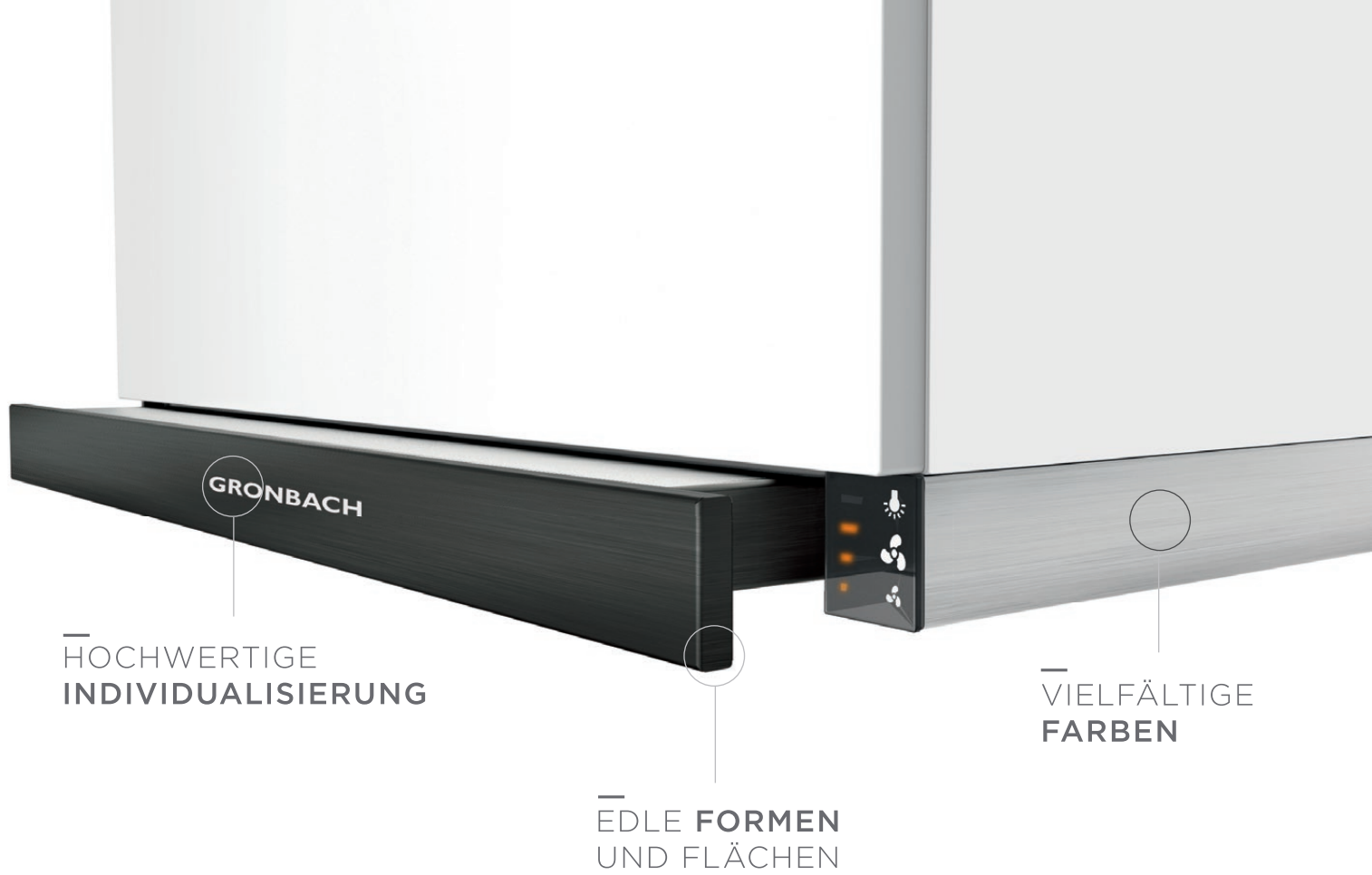


OBERFLÄCHEN IN PERFEKTION





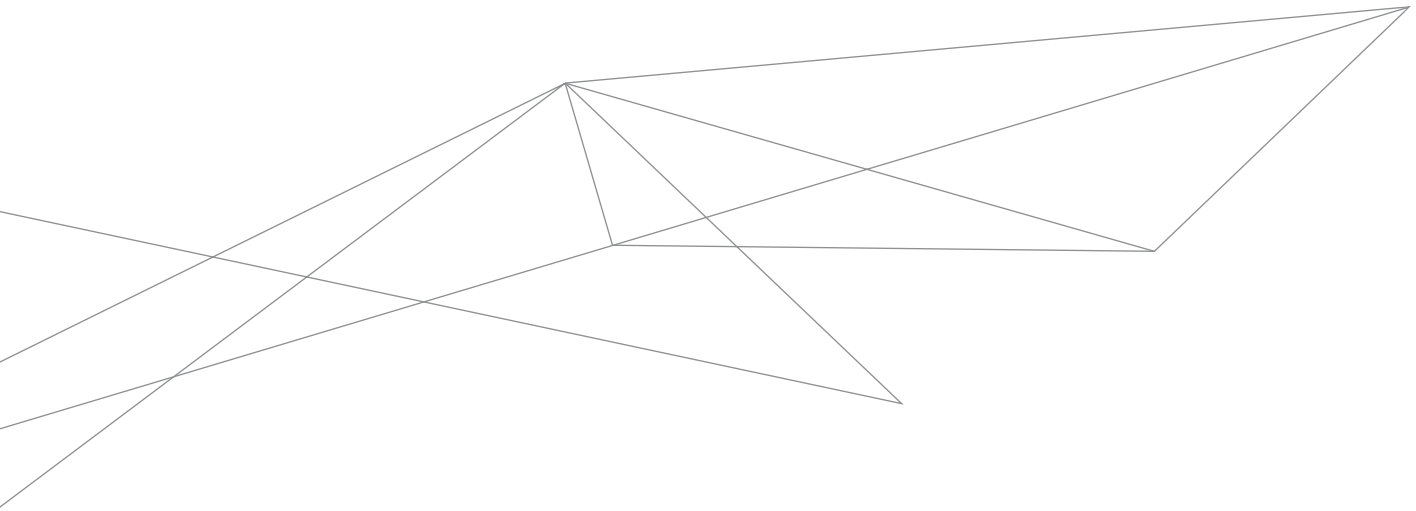
—
HOCHWERTIGE
INDIVIDUALISIERUNG

—
EDLE **FORMEN**
UND FLÄCHEN

—
VIELFÄLTIGE
FARBEN

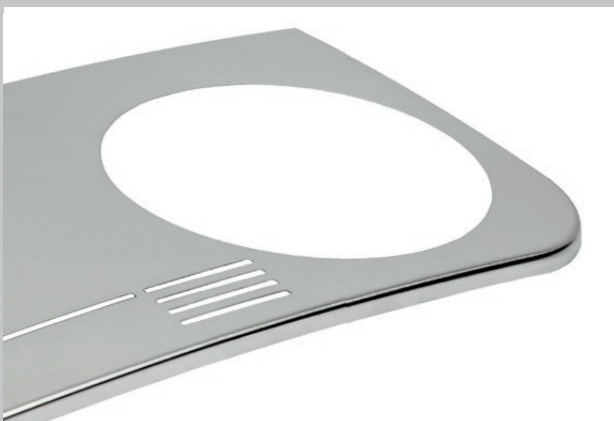
Metalle ermöglichen die langlebigsten und schönsten Oberflächen. Die Anmutung von hochwertigem glänzendem Edelstahl oder fein mattiertem Aluminium ist durch nichts Anderes zu ersetzen. Metalle sind erlesen im Aussehen und in der Haptik. Sie ermöglichen individuelle Designs und sind in der Qualität unerreichbar. Wir verarbeiten Metalle seit über 50 Jahren zu optischen Schmuckstücken.

EDLE **FORMEN** UND FLÄCHEN



Unsere Möglichkeiten im Bereich der mechanischen Behandlung von Oberflächen sind nahezu unendlich. Dank unserer jahrzehntelangen Erfahrung verarbeiten wir Edelstahl von 0,1-1 mm – vom Stanzen und Biegen bis hin zum Tiefziehen von komplexen Geometrien.

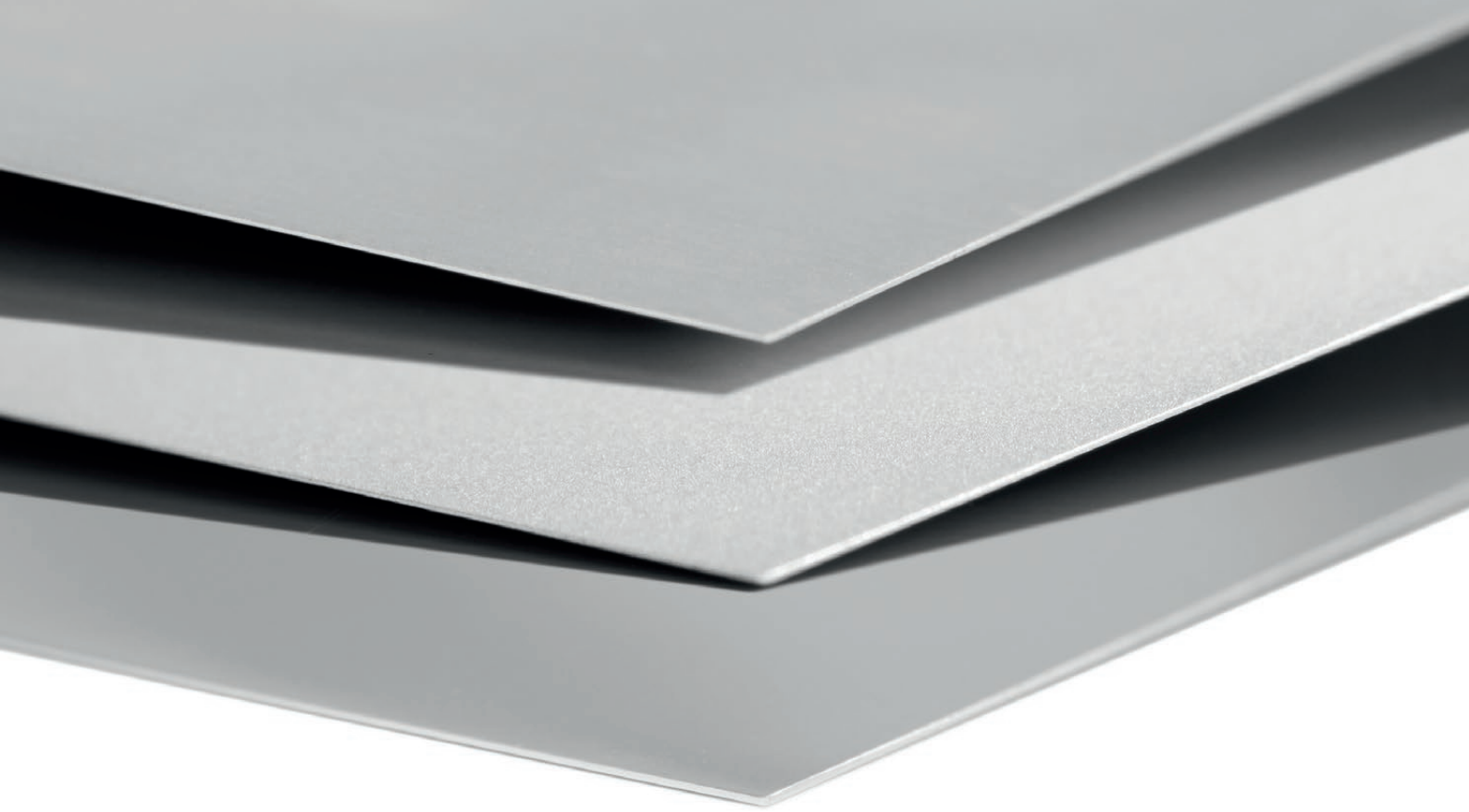
Aluminium bringen wir von der dünnsten Folie bis hin zu 5 mm starken Platten oder auch noch stärkerem Strangpressprofil in die von Ihnen gewünschte Kontur – von der feinen Silhouette bis zum schweren Profil. Unsere Werkzeuge und Vorrichtungen bauen wir alle selber. So haben wir von Anfang an die Absicherung der Qualität in unserer Hand.



TIEFZIEHEN



DREHEN



Wir schleifen, bürsten, polieren oder strahlen metallische Oberflächen nach den Vorstellungen unserer Kunden in allen denkbaren Feinheitsgraden. Durch die verschiedenen Schliffbilder können die Metalle die unterschiedlichsten Wirkungen entfalten – von der edlen und leichten Anmutung eines Feinschliffs bis zur Schwere und Tiefe einer grob geschliffenen Oberfläche.

Jede Bearbeitung ist dabei dank modernster Robotertechnik zu 100 Prozent reproduzierbar. Auch das Drehen oder Befräsen von Metallen ist in unserem Haus in allen Variationen möglich.

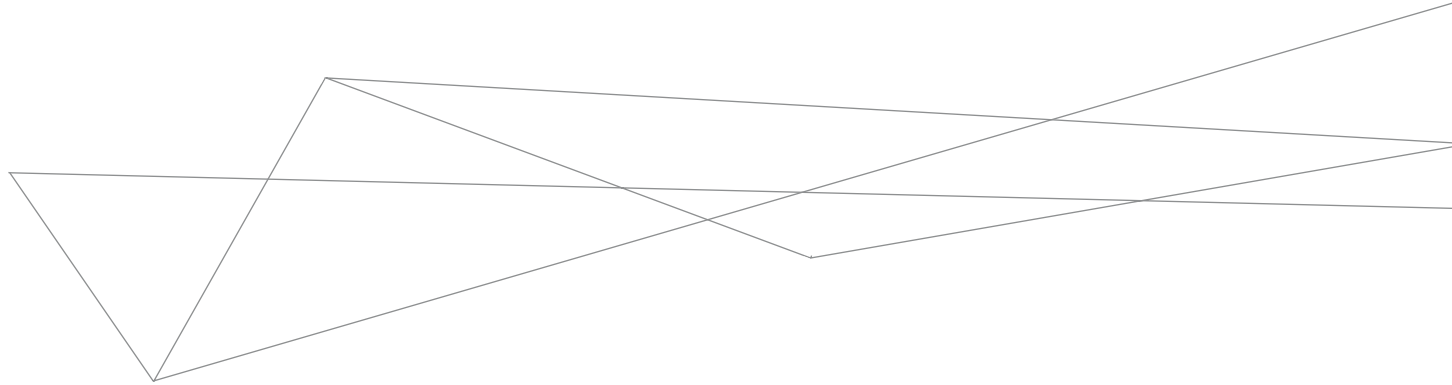


—
STRAHLEN



—
POLIEREN, SCHLEIFEN

HOCHWERTIGE INDIVIDUALISIERUNG



Um Ihren Produkten eine edle und individuelle Note zu verleihen, beherrschen wir eine Vielzahl an Verfahren zum Produktbranding.

UNTERELOXALDRUCK

Hierbei wird die Druckfarbe in das unverdichtete offenporige Aluminium gedruckt und lagert sich somit in die Struktur des Aluminiums ein. Erst nach dem Bedrucken wird das Aluminiumbauteil verdichtet. Auf diese Weise sind die Farbpartikel dauerhaft versiegelt und extrem abriebfest.

ÄTZTECHNOLOGIEN ZUR STRUKTURIERUNG VON ALUMINIUM

Unser spezielles Ätzverfahren ermöglicht haptische bzw. dreidimensionale Logos aus der gleichen Legierung wie der des Trägermaterials. Im Eloxalprozess können definierte Bereiche stärker abgetragen und somit dreidimensionale Designs auch in unterschiedlichen Farben und mit matten oder glänzenden Effekten verwirklicht werden.



SIEB- UND TAMPONDRUCK (UV-DRUCK)



ÄTZTECHNOLOGIE

GRONBACH

SIEB- UND TAMPONDRUCK IM UV-VERFAHREN

Dieses spezielle UV-Druckverfahren wurde von uns entwickelt, um den hohen Anforderungen des Gitterschnitt- und Ericson-Griffeltests zu entsprechen und einen dauerhaften Gebrauch zu garantieren. Ebenso können wir mit modernster Digitaldrucktechnik mit vier oder sechs Farben unmittelbar auf das Grundmaterial drucken.

LASERGRAVUR

Die Beschriftung von Oberflächen mithilfe eines Lasers ist die modernste Technologie für anspruchsvolle Schriftzüge. Sie ist ideal für die visuelle Darstellung von Bedienfunktionen auf Geräteblenden oder sonstigen Oberflächen geeignet.

HINTERSPRITZEN

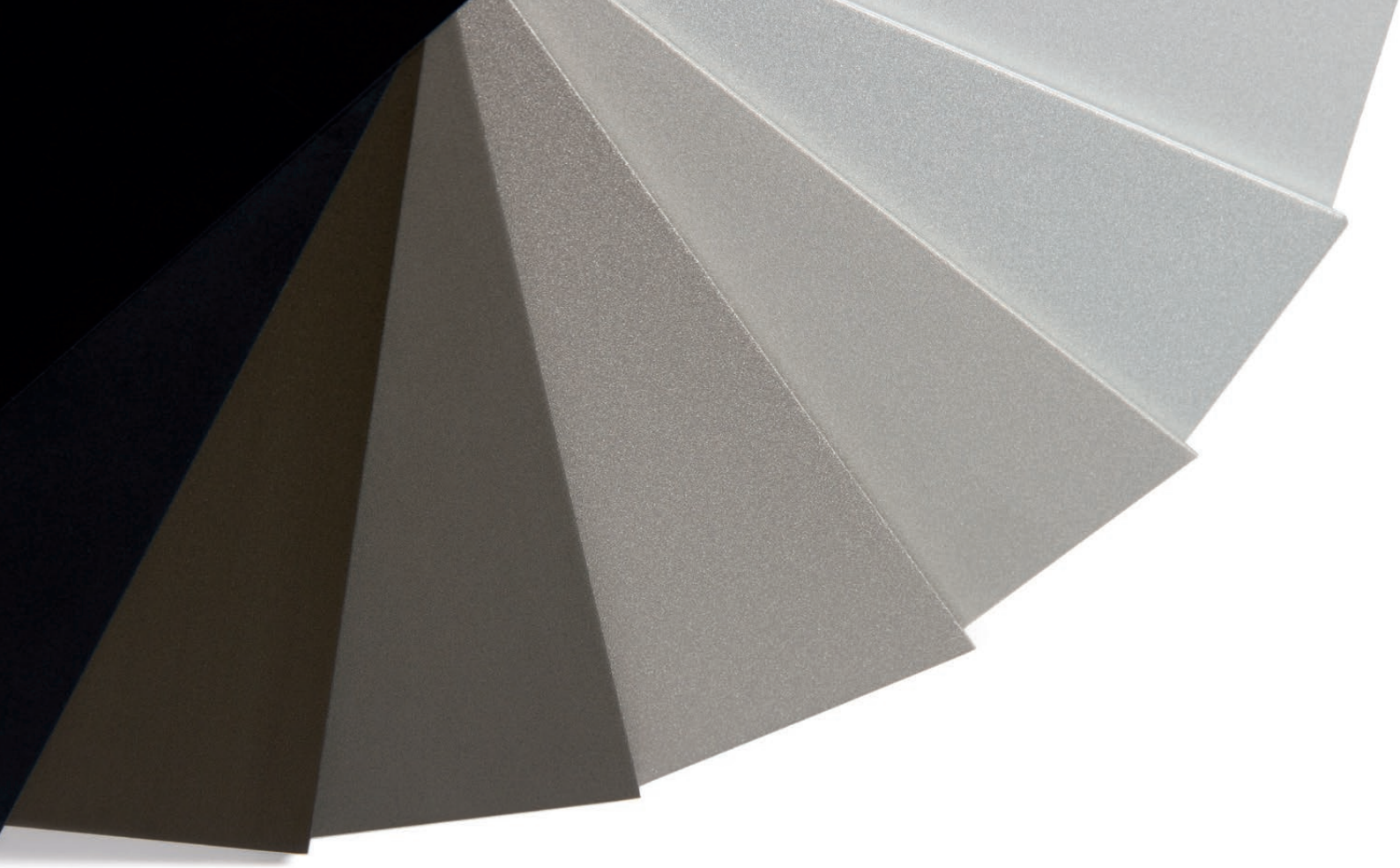
Mit Kunststoff-Hybridtechnik verbinden wir Metalle und Kunststoffe durch Hinterspritzen, um die jeweiligen Vorteile der verschiedenen Materialien auf effektivste Weise zu nutzen und stoffschlüssige Verbindungen mit einem hohen Grad an Designfreiheit zu ermöglichen. Auch in Bezug auf die Individualisierung Ihrer Produkte bietet Ihnen dieses Verfahren zahlreiche maßgeschneiderte Lösungen in höchster Qualität.



HINTERSPRITZEN

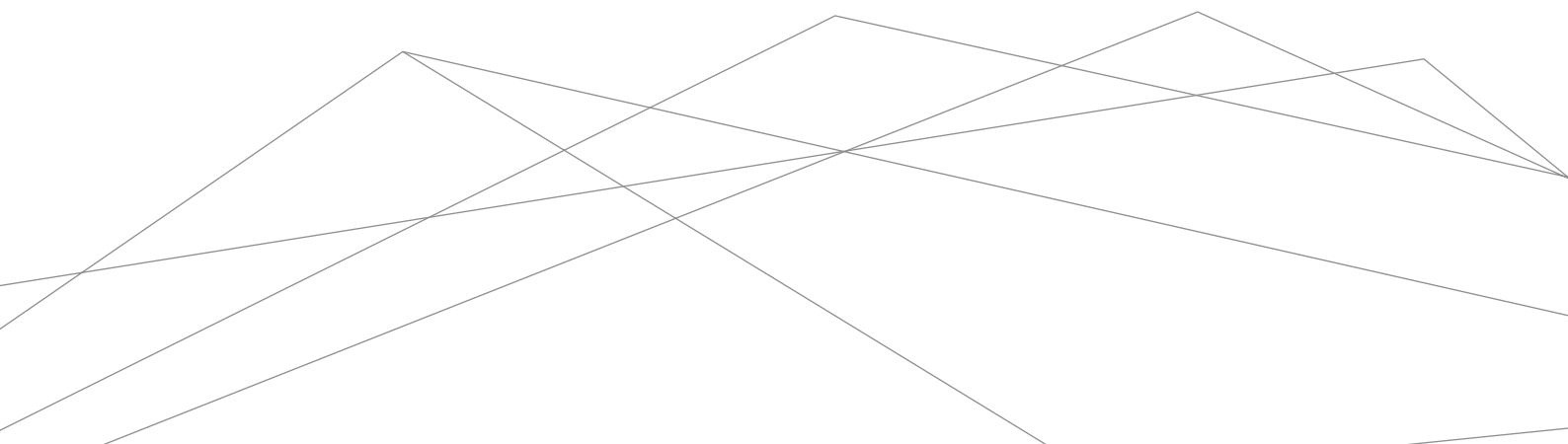


LASERGRAVUR



VIELFÄLTIGE **FARBEN**

Aluminiumveredelung im Eloxalbad und Pulverbeschichtung zählen seit Jahrzehnten zu den Kernkompetenzen der Wilhelm GRONBACH GmbH. Unsere Entwicklungsabteilung realisiert in Ihrem Auftrag maßgeschneiderte Ideen und erfüllt alle Spezifikationen exakt nach Ihren Vorgaben – so einfach und kosteneffizient wie möglich, ohne dabei den Anspruch an hochwertiges Design und höchste Qualität aus den Augen zu verlieren.



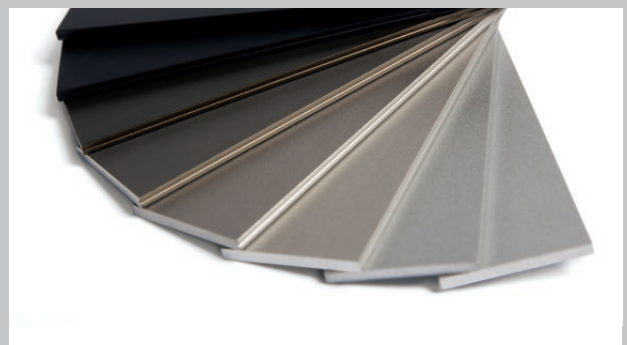
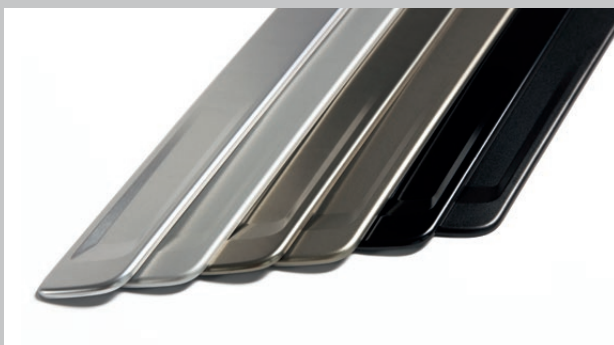
PULVERBESCHICHTUNG

Bei der Pulverbeschichtung verarbeiten wir jede beliebige Farbe – RAL-Standardfarben produzieren und liefern wir Just-in-time. Wir verwenden Polyurethan, Polyethylen, Epoxy- und Mischpulversorten in den Varianten Easy-to-clean, Heißfettpulver und Standard, um unseren Endkunden bei Bedarf auch einen Zusatznutzen wie z.B. Reinigungsfreundlichkeit bieten zu können.



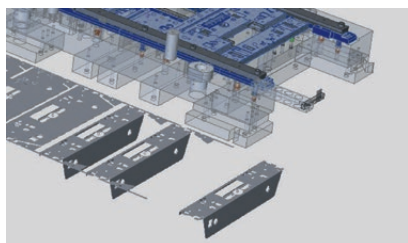
ELOXAL

Für die Eloxalbeschichtung steht uns ein edles Farbspektrum von Alu-natur über Bronzetöne bis schwarz zur Verfügung. Die extrem kratzbeständigen Designoberflächen können von uns bis zu einer Länge von drei Metern verarbeitet und dekorativ eloxiert werden.

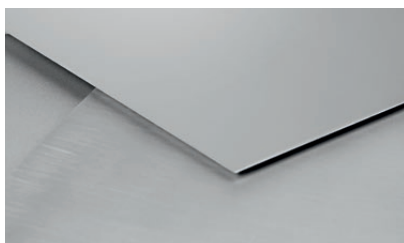


WASSERBURG

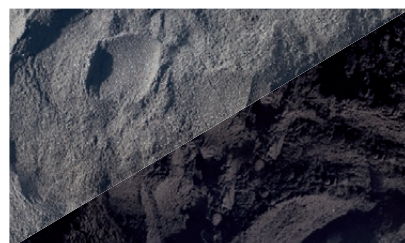
DAS WERK MIT EINER LANGEN TRADITION



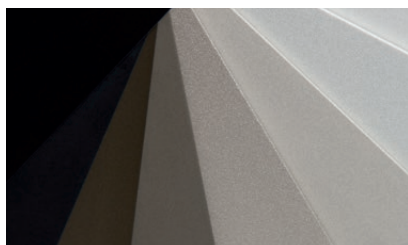
WERKZEUGBAU



MECHANISCHE BEHANDLUNG



PULVERBESCHICHTUNG



ELOXAL



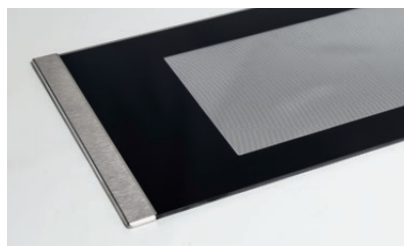
INDIVIDUALISIERUNG



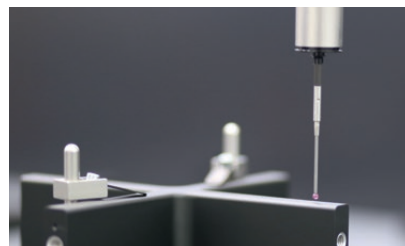
HYBRIDTECHNIK



KUNSTSTOFFTECHNIK



BAUGRUPPENFERTIGUNG



QUALITÄTSSICHERUNG

Wilhelm GRONBACH GmbH

Am Burgfrieden 2 | D-83512 Wasserburg am Inn

Tel: +49 (0) 8071/915-0 | E-Mail: info@gronbach.de

www.gronbach.com